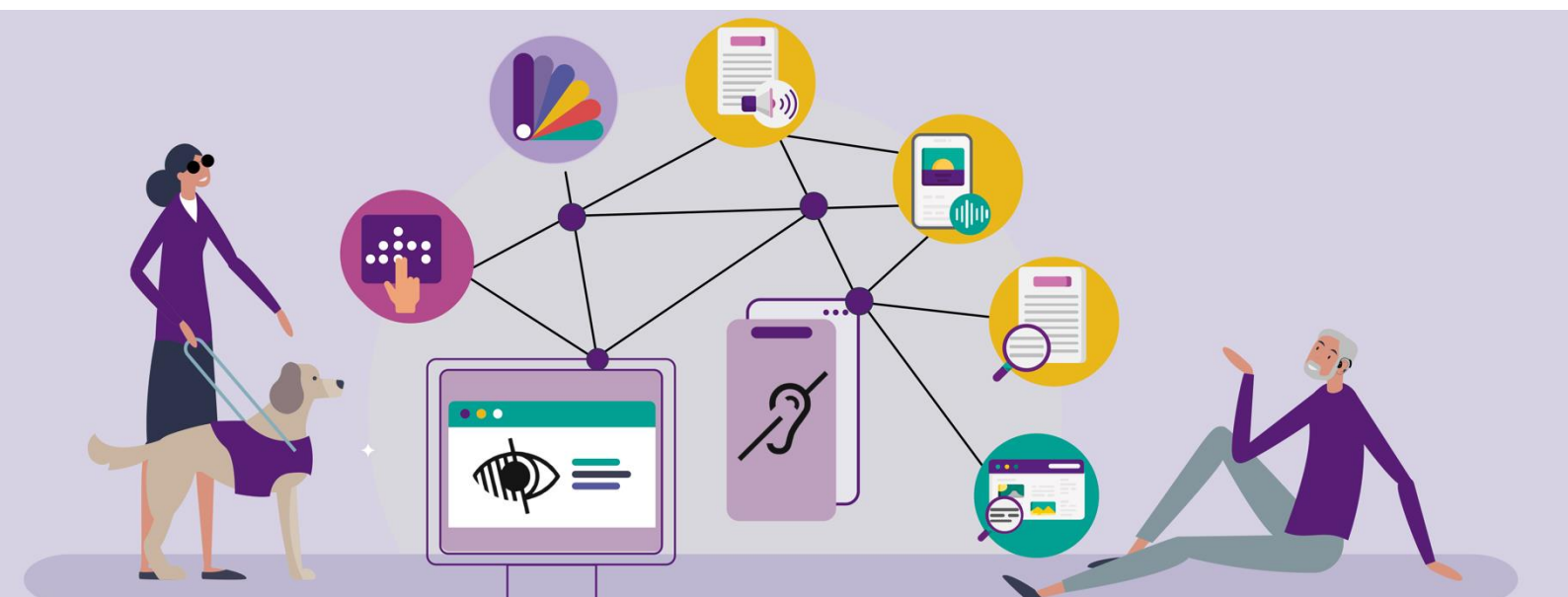


# Bilan annuel 2025



## SOMMAIRE

Bilan annuel 2025 .....	1
Introduction.....	3
Bilan des actions planifiées sur 2025.....	3
Version du document .....	6

## Introduction

Conformément à l'article 47 de la loi n° 2005-102 du 11 février 2005 pour l'égalité des droits et des chances, le Groupe BPCE a élaboré un schéma pluriannuel sur la période 2025-2027 pour la mise en accessibilité des services numériques de l'ensemble de ses entités, dont **la Caisse d'Epargne Normandie**.

Afin d'assurer la mise en œuvre de ce schéma pluriannuel en cohérence avec le niveau de maturité de chaque entité du Groupe BPCE, celui-ci doit être décliné en plan d'actions annuel par ces dernières.

Pour l'année 2025, **la Caisse d'Epargne Normandie** a défini les principaux objectifs suivants en matière d'accessibilité :

- Organisation de la gouvernance projet au sein de la CEN
- Respect des obligations de transparence sur le périmètre prioritaire

Comme indiqué dans le schéma pluriannuel du Groupe BPCE, le champ d'application défini pour l'année 2025 est le suivant :

- Grand public : sites institutionnels et réseaux sociaux.
- Clients particuliers : sites et espaces clients web et mobile, contrats et documents numériques.
- Périmètre collaborateur : socle commun à l'ensemble d'entre eux, à commencer par les outils du quotidien RH, Workplace et Communication.

Pour l'année 2025, les actions de mise en accessibilité de **la Caisse d'Epargne Normandie** ont couvert le périmètre suivant pour son entité :

- 
- Grand public : 1 site institutionnel (pages gérées par la CEN) et 4 sites grand public
  - Clients particuliers : 2 sites et applications

Soit un total de 7 services numériques.

---

## Bilan des actions planifiées sur 2025

Pour l'année 2025, **la Caisse d'Epargne Normandie** a réalisé les actions suivantes :

Type	Action	Responsable	Échéance	Avancement	Résultat	Commentaire
Gouvernance	Nomination d'un référent accessibilité	Directoire	T2 2025	Réalisé	Nomination d'une référente au sein de la DASRI, soutenue par un chef de projet	

Gouvernance	Mise en place d'une gouvernance projet	Référent accessibilité	T2 2025	Réalisé	Organisation de comités de coordination internes trimestriels	Au vu de la charge, les comités ont été bimestriels, voire mensuels. Des points individuels avec les métiers ont également été réalisés de manière ponctuelle.
Gouvernance	Mise en place d'un formulaire de contact (BAL) pour les réclamations sur l'accessibilité numérique pour les applications	Référent accessibilité local/Responsables application concernés	T4 2025	Réalisé	Création d'une Bal CEN pour les réclamations, intégrée à la déclaration d'accessibilité	
Recensement	Recensement des applications privatives développées en CEN et les applications privatives des éditeurs externes	DSI	T2 2025	Réalisé	100%	
Recensement	Recensement des intranets transverses à tous les collaborateurs de l'établissement	DCOM / RH	T4 2025	Réalisé	100%	
Priorisation	Priorisation des applications privatives prioritaires développées en CEN	DSI  DCOM  DRH	T2 2025  T4 2025 T4 2025	Réalisé	2 applications prioritaires : Fiche Caution et Kiwai  4 sites prioritaires : Les audacieux normands ; Normandy4Good, Fonds CEN pour l'initiative solidaire, site recrutement CEN	100% des applications ouvertes à l'externe mises en P1
Mise en accessibilité	Envoi des questionnaires aux éditeurs de solutions IT pour questionner leur stratégie de mise en accessibilité	Référent accessibilité	T3 2025	Réalisé	Sollicitation des référents outils internes pour l'envoi des questionnaires aux éditeurs  Taux de réponse global (envoi par les référents internes + réponse des éditeurs) : 27%  Taux de réponse des éditeurs : 11%  Action de relance des éditeurs à mener sur 2026	Sollicitation du programme Accessibilité Groupe pour :  - Définir un objectif de mise en conformité des services numériques des éditeurs - Définir un mode opératoire de pilotage de la feuille de route de mise en accessibilité des éditeurs

					Pilotage et suivi du chantier à améliorer	- Identifier des actions conjointes à mener sur les éditeurs communs à plusieurs établissements
Mise en accessibilité	Audit de conformité au RGAA de <i>Kiwai</i>	DSI	T4 2025	Réalisé	43 %  Audit réalisé uniquement sur Kiwai Normandie	Projet en cours de rebranding des deux sites Kiwai – l'audit complet et la remédiation des deux sites sont prévus lors du projet de rebranding en 2026
Mise en accessibilité	Audit de conformité au RGAA de <i>Fiche Caution</i>	DSI	T4 2025	Réalisé	41 %	
Mise en accessibilité	Remédiation des problèmes d'accessibilité numérique de <i>Fiche caution</i>	DSI / Direction métier	T3 2026	En cours	Atteinte d'un minimum de 50% du RGAA	Actions de développement en cours par la DSI – recette métier prévue en janvier 2026
Mise en accessibilité	Audit de conformité partiel au RGAA du site des <i>Audacieux normands</i>	DCOM	T2 2025	Réalisé	11 critères du WCAG testés  Atteinte d'un niveau de conformité partielle du site avec un score estimé de 78 %	Le prestataire a réalisé un audit partiel sur la base du WCAG et non du RGAA
Mise en accessibilité	Audit de conformité partiel au RGAA du site <i>Fonds CEN pour l'initiative solidaire</i>	DCOM	T2 2025	Réalisé	11 critères du WCAG testés  Atteinte d'un niveau de conformité partielle du site avec un score estimé de 82 %	Le prestataire a réalisé un audit partiel sur la base du WCAG et non du RGAA
Mise en accessibilité	Audit de conformité partiel au RGAA du site <i>Normandy4Good</i>	DCOM	T2 2025	Réalisé	11 critères du WCAG testés  Atteinte d'un niveau de conformité partielle du site avec un score estimé de 82 %	Le prestataire a réalisé un audit partiel sur la base du WCAG et non du RGAA
Documentation réglementaire	Publication de la documentation réglementaire sur les sites prioritaires	DSI	T4 2025	Réalisé		
Documentation réglementaire	Publication de la documentation réglementaire sur les sites prioritaires	DCOM	T4 2025	Réalisé		

Socle de compétences	Planification de formations dédiée à l'accessibilité numérique	DSI	T4 2025	Réalisé	Réalisation de la formation par la cheffe de projet en développement : Développer accessible et tester sur le Web	Budget : 468 €
Socle de compétences	Définition d'un plan de formation dédié à l'accessibilité numérique	RH	T3 2025	Réalisé	4 formations identifiées 13 collaborateurs positionnés sur ces formations : DSI, DCOM, Marketing BDR	Formations planifiées en 2026
Sensibilisation	Organisation d'un atelier de prise en main du guide « Contribution éditoriale »	Référent accessibilité local / DCOM	T4 2025	Réalisé		
Plan d'actions annuel	Rédaction du bilan de l'année	Référent accessibilité local / DSI	T4 2025	Réalisé		
Plan d'actions annuel	Élaboration du plan d'actions annuel 2026	Référent accessibilité local / DSI	Janvier 2026	En cours		
Gouvernance	Évaluation des besoins humains et financiers pour l'accessibilité numérique en 2026	Référent accessibilité local/Direction/Équipes projets numériques/RH	T4 2025	Réalisé	Définition d'un budget dédié à l'accessibilité pour la DSI  Intégration de formations à destination de la DCOM, Marketing BDR et DSI dans le budget global formation	

#### Version du document

Version du document	Date de publication	Commentaire
Version initiale	Décembre 2025	